

Installazione progettato da Wang Yu xiang

PENSA DI USCIRE

IL PROGETTO BIENNALE DI TODI

Luogo: Santa Maria della Consolazione, Todi

Descrizione del opera

L'opera utilizza roccia, acciaio e legno. Lo spettatore osserva una roccia imprigionata in una gabbia di acciaio e legno, la quale a sua volta sta riflettendo su come evaderne. Si aggiunge poi un altro spettatore, osservando contemporaneamente "fuori dallo spazio" e "dentro lo spazio". Ecco una terza prospettiva: la roccia, lo spettatore, e il nuovo spettatore, i tre continuando a riflettere sulla condizione della stessa roccia. La "gabbia" limita, contiene o protegge le caratteristiche del suo contenuto aiutandolo ad evitare i potenziali pericoli al di fuori di essa. È una metafora dei potenziali pericoli nella protezione del dilemma e dell'inclusione ambigua della "società dello spettacolo".

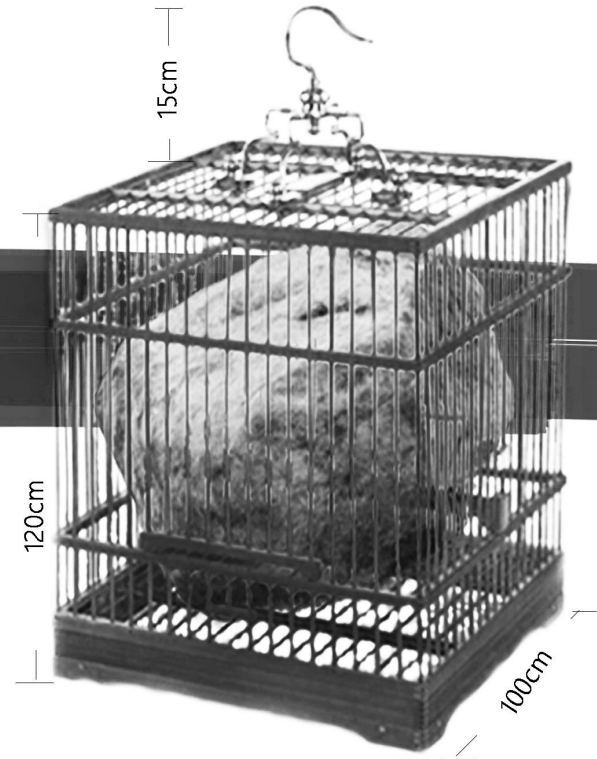
L'opera si radica nell'integrazione tra spazio architettonico e spazio pubblico propria del pensiero umanistico post rinascimentale, riflettendo sul rapporto tra dimensione umana e materiale; come disse Leonardo da Vinci: "l'arte è cosa mentale".

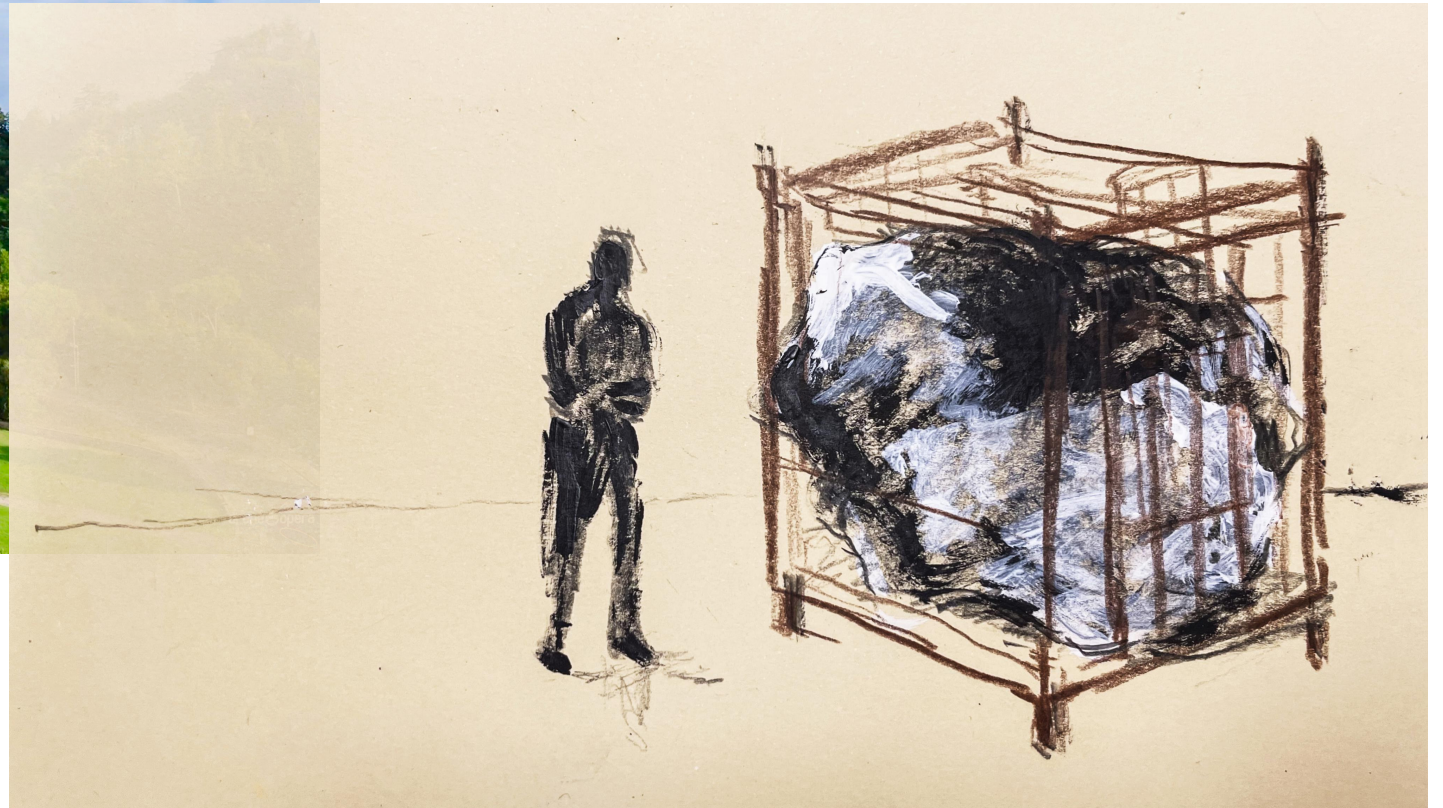
La sostanza della roccia cerca di uscire dalla "forma" di una gabbia composta da un'altra sostanza, e la roccia realizza sia la gabbia che se stessa attraverso la costante cognizione e pensiero, e la trascende metafisicamente.

作品采用岩石，钢铁，木头，作品中岩石在钢铁和木头所制成的笼子中思考如何从笼中出去的困境，观者在“空间外”对“空间内”的观看行为对“下一个观者”构成了第三视角：岩石，观者，下一个观者，对岩石的困境进行延续反思，“笼”限制、包含或保护，帮助对潜在危险的忽略的特性，隐喻着“景观社会”对困境的保护与暧昧的包含中的潜在危险。同时作品对文艺复兴中建筑空间与公共空间进行融合的思考。

文艺复兴后的建筑思想和人文思想的结构紧密结合是一种非偶发的人为的行为，对人的尺度与物质之间的关系的关系的反思，就像列奥纳多·达·芬奇所说过的：艺术是精神性的。

岩石这一物质对另一物质组成的笼子的“形式”中寻求走出，岩石在不断的认识思考中认识到笼子和自己的本体，并形而上的跨越它。



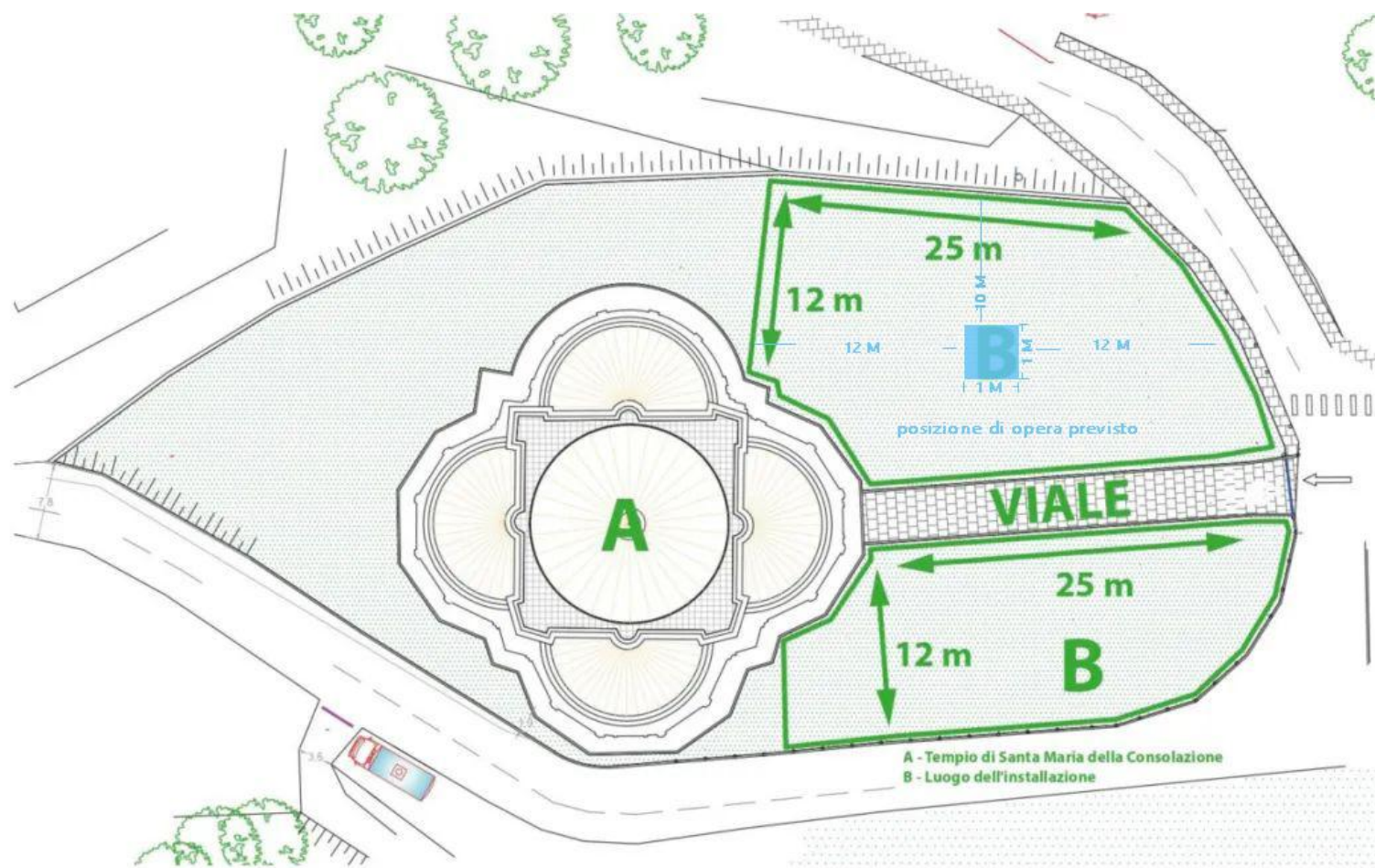


Posizione di lavoro e metodo di realizzazione

作品地点和实施方式

Piano di installazione 1 : Dimensione dell'opera altezza 135 cm*lunghezza 100 cm*larghezza 100cm, pezzo unico.

安装方案 1 : 作品尺寸高135cm*长100cm*宽100cm , 位置在右侧草坪中央, 数量1.

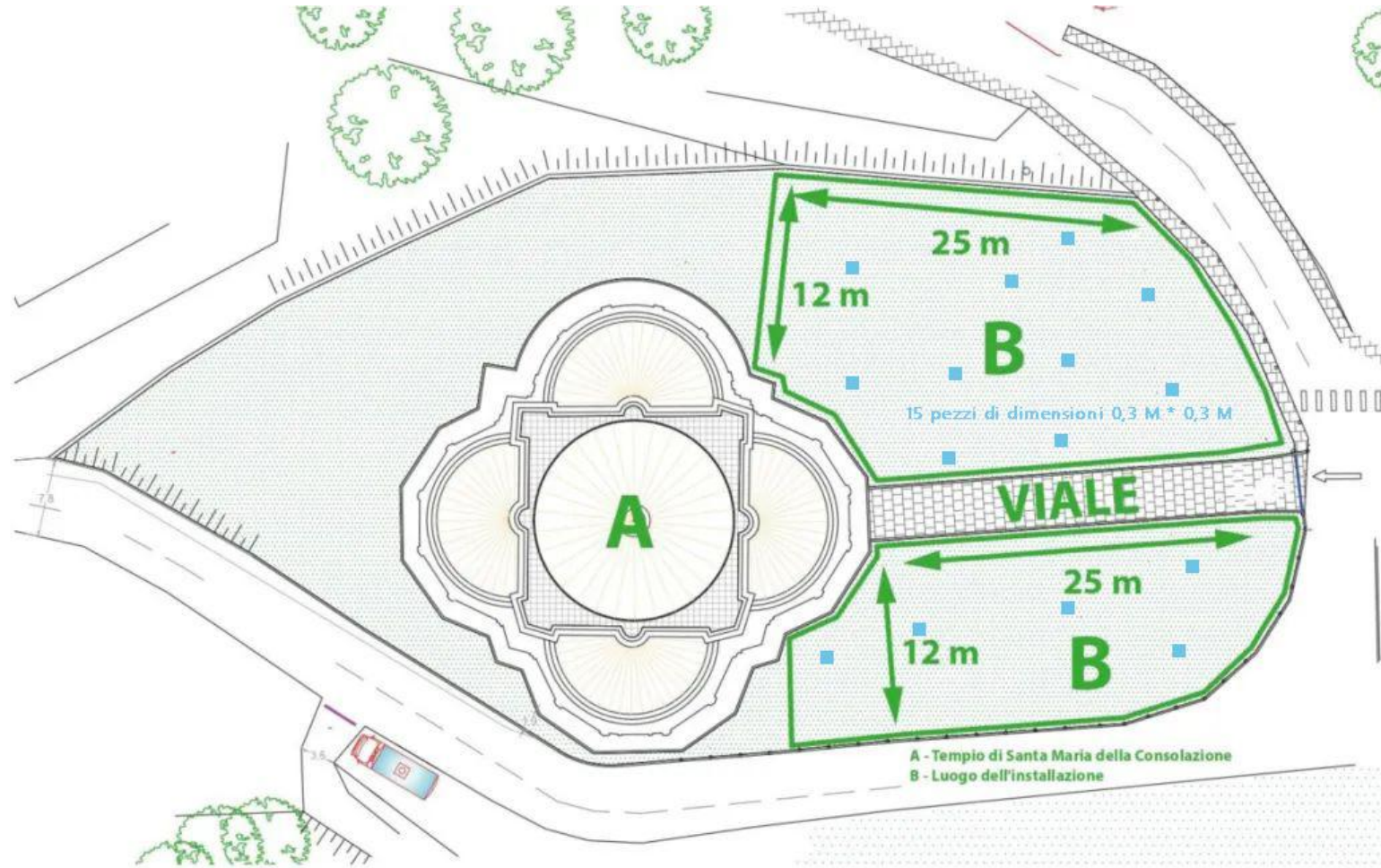


L'installazione può occupare l'intera superficie (700 mq ca.) o una parte di essa (B).

L'installazione deve essere autoportante e la superficie d'appoggio è costituita da manto erboso. E' consentito l'utilizzo di picchetti.

Piano di installazione 2: opera sarà 15 pezzi separati in dimensione piccolo, altezza 0,4 M, lunghezza 0,3 M, larghezza 0,3 M, Distribuito sul prato.

安装方案2：作品又15个小型装置组成，高度0.4M长度0.3M，宽度0.3M，分布在草坪。



L'installazione può occupare l'intera superficie (700 mq ca.) o una parte di essa (B).

L'installazione deve essere autoportante e la superficie d'appoggio è costituita da manto erboso. E' consentito l'utilizzo di picchetti.